

cultuur noordrand

Welkom door Philip Roosen (voorzitter)
en Jo Sollie (coördinator)

Wanneer kunst en woonzorg
samenwerken

Wzc Ter Stelten –
Merchtem

18.04.2023

Agenda

Inti vzw - project ***'Stil Bewogen'***

Labolobo - ***'Projecten'***

FARO – ***'Erfgoed en dementie'***

1. *Stil*

Bewogen

Anabel Schellekens – Inti vzw

Wanneer Kunst en Woonzorg
samenwerken

Wiel der Stelten
Merchtem

18.03.2023



www.intivzw.be

BEWOGEN

synergie dans – massage

Video: <https://vimeo.com/324138430>



BEWOGEN
MOVED

STIL BEWOGEN

Non-verbale dialoog met mensen met dementie



BEELDPORTRET

Video: <https://vimeo.com/701285559>



BEWOGEN

➤ Zorgverleners

➤ Bewoners

30 min/persoon



STIL BEWOGEN

ERVARING + OPLEIDING

- 1- ervaring Bewogen voor zorgverleners
- 2- workshop aanraken & vertrouwen
- 3- ervaring Stil Bewogen mensen met dementie
- 4- workshop verdieping



2. *Labo1obo*

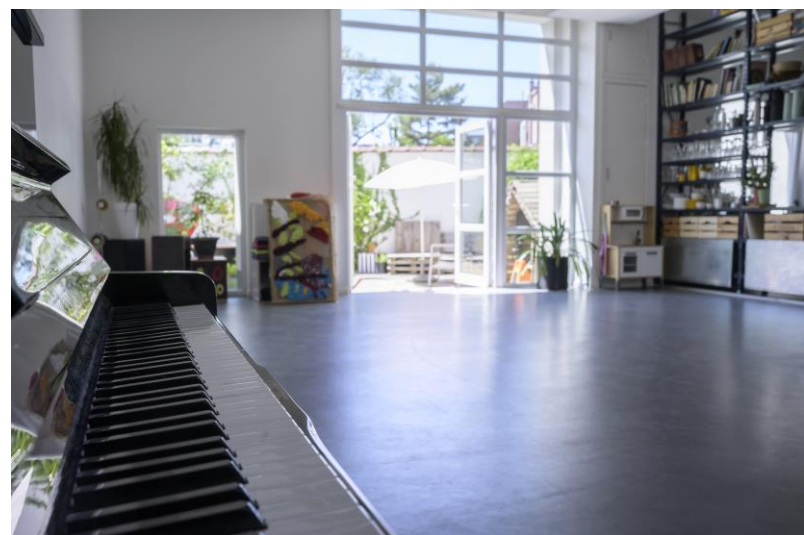
Kevin Deruyver

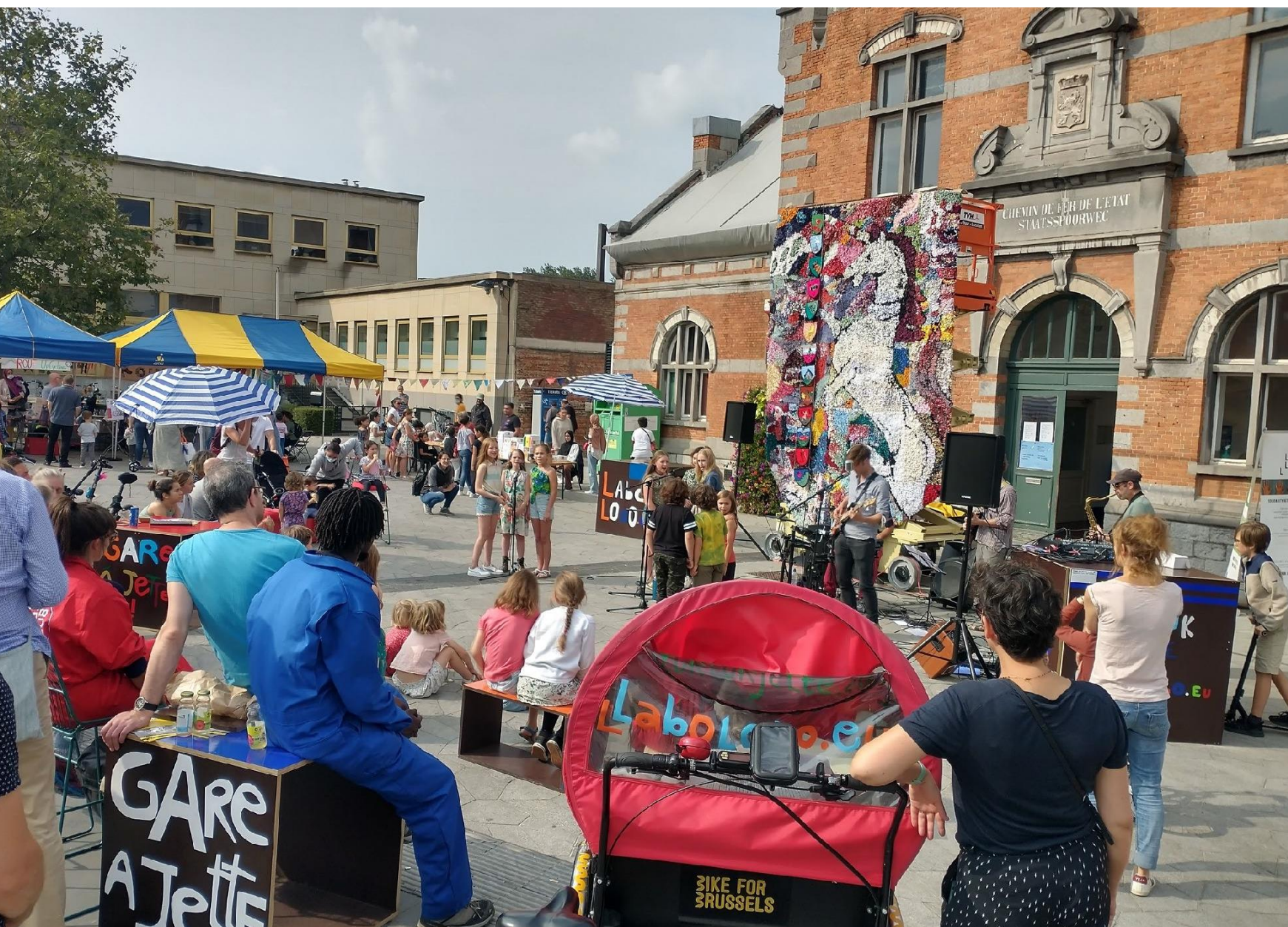
Labolobo brengt de leeftijden
in onze stad op een creatieve
en transversale manier samen.

We strijden tegen isolement en
stereotypes met betrekking tot
ouder worden.

De collectieve artistieke
ervaring en culturele acties
dienen als motorEN die
verbindingen leggen.





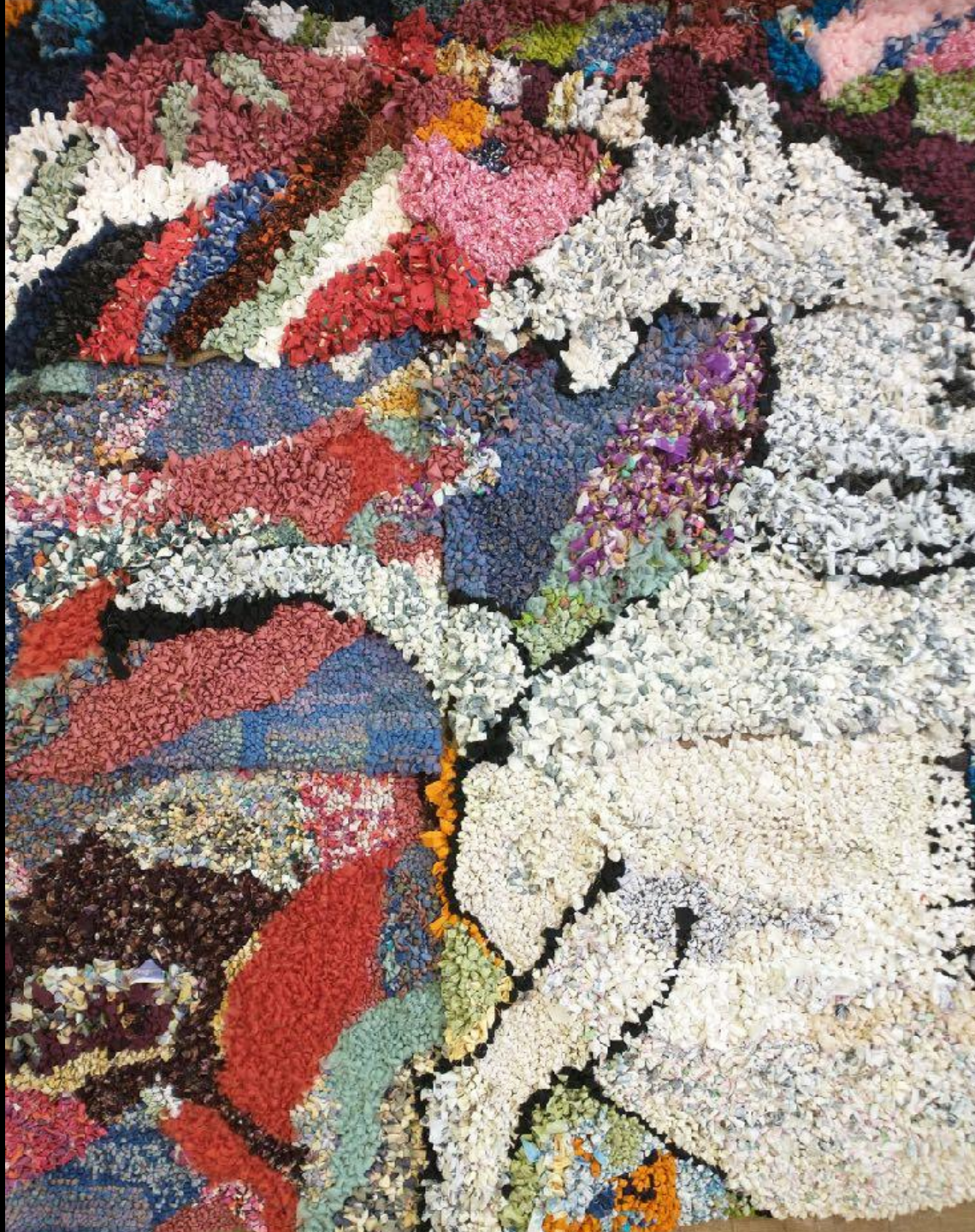


LABOLOBO IN DE OPENBARE RUIMTE BRUSSEL OP VAKANTIE 2021 / GARE À JETTE!

7 weken bezetting en socio-culturele
activering

Valorisatie van het stedelijk erfgoed
van Jette, herbestemming van de
openbare ruimte.

Samen zijn in de openbare ruimte, in
een creatieve, welwillende en
constructieve setting, de
levenskwaliteit van de bewoners



“La Licorne”.
participatieve reis
inclusief
collectief
symbolisch
in samenwerking met
kunstenares Elen Braga



samen schoonheid creëren, de beste sociale binder







licht en aanpasbaar dispositief

Toegankelijk ?

voorstel aan partner rusthuizen

terugkerende workshops, continue aanwezigheid gedurende 5 maanden

een ander type participatie , voor alle belanghebbenden van het huis











DANCEDANCEDANCE

DANS interventies in het
woonzorgcentrum Bellevue,

december 2021.

Een initiatief van Labolobo in
samenwerking met de
hedendaagse dansschool P.A.R.T.S
en het woonzorgcentrum
Bellevue.

DanceDanceDance IS een snel,
spontaan maar zeer sterk project.

De kracht van dans, intuïtieve en
non-verbale taal maakt het
mogelijk om barrières te
overwinnen.





Interactieve improvisaties
Grote impact op de
bewoners, het personeel
en de dansers
wil van de partners om de
praktijk te verankeren





P. F. R. T. S.

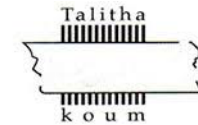


ENTR'AGES



Buren helpen buren
Les voisins s'entraident







LABO
LOBO

Solidarity between generations

3. Erfgoed en dementie



Samenwerking Cultureel Erfgoed en Welzijn

18 april 2023

Wat is Erfgoed?



Voorbeelden van hoe musea/erfgoedorganisaties op deze 5 acties inzetten:



CONNECT – Maak contact met iedereen rondom je.

Geef mogelijkheid om netwerk te vergroten, contacten persoonlijker te leren kennen, meningen te delen.

BE ACTIVE – Bewegen doet je goed voelen.

Geef mogelijkheid om naar buiten te komen, in de tuin van het museum te werken, yoga in de museumruimtes te doen, ...

TAKE NOTICE – Wees nieuwsgierig, bewonder wat mooi is, wees bewust van jouw omgeving.

Geef mogelijkheid om omgeving, objecten, kunstwerken, ... op een andere manier te beleven, ontdekken.

GIVE – Jouw inbreng en geluk delen met anderen geeft voldoening.

Geef mogelijkheid om verhalen te delen of vrijwilligerswerk te doen.

KEEP LEARNING – Probeer nieuwe dingen. Bijleren verhoogt je zelfwaarde.

Geef mogelijkheid om nieuwe competenties of kennis in een andere context te leren.

(Chatterjee en Noble – Museums, health and well-being - 2013)

(Hanson – Kent County Council – 2018)

(Van Pellicom – VUB – 2019)

VERBETERING VAN
LEVENSKEUZES (MINDER
ROKEN/DRINKEN)

GEMOTIVEERD OM VAKER NAAR
BUITEN TE KOMEN EN AAN
CULTUUR TE DOEN

VERBETERDE POSITIEVE
GEVOELENS EN VERMINDERDE
NEGATIEVE GEVOELEN

POSITIEVE SOCIALE ERVARINGEN,
LEIDENDE NAAR VERLAGING VAN
SOCIALE ISOLATIE

GELIJKHEIDWAARDIGHEID
TUSSEN ZORGBEHOEFDENDE
EN VERZORGER VERSTERKEN

MAATSCHAPPELIJKE
ACTIVERING, SNELLER
PARTICIPEREN

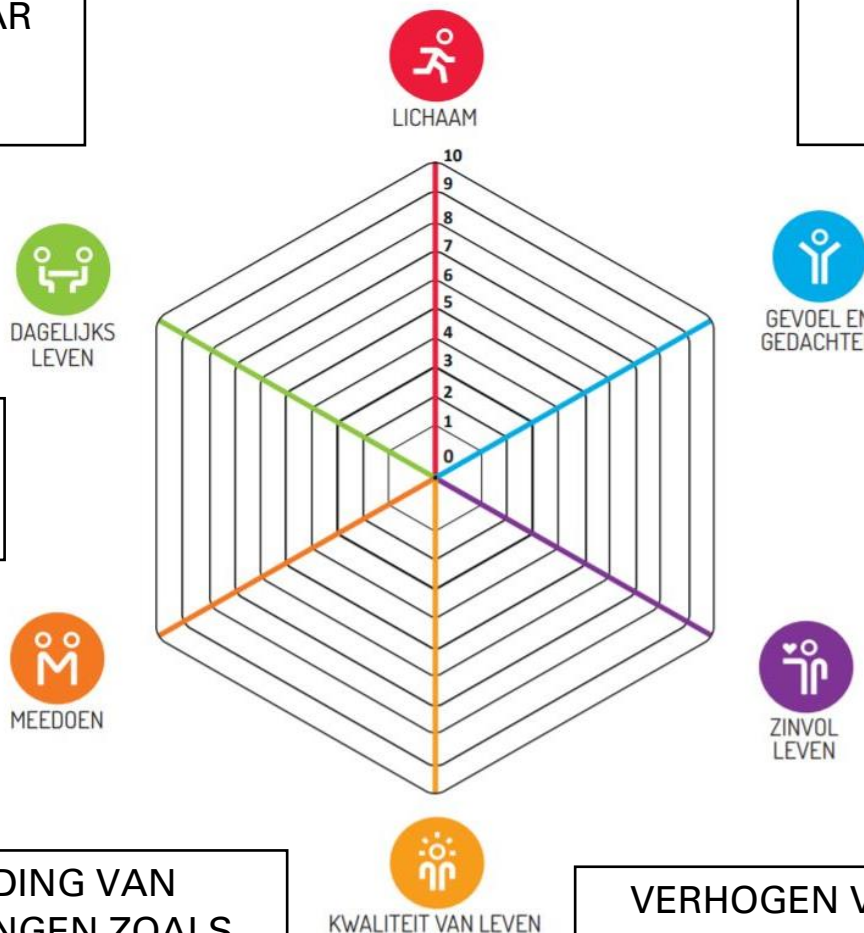
POSITIEVE AFLEIDING VAN
MEDISCHE OMGEVINGEN ZOALS
ZIEKENHUIZEN, WZC,
THERAPEUTISCHE SETTINGS, ...

VERHOGEN VAN POSITIEVE
EMOTIES ZOALS OPTIMISME,
HOOP EN VREUGDE

VERHOGEN VAN ZELFWAARDE
EN VERSTERKEN VAN EIGEN
IDENTITEIT

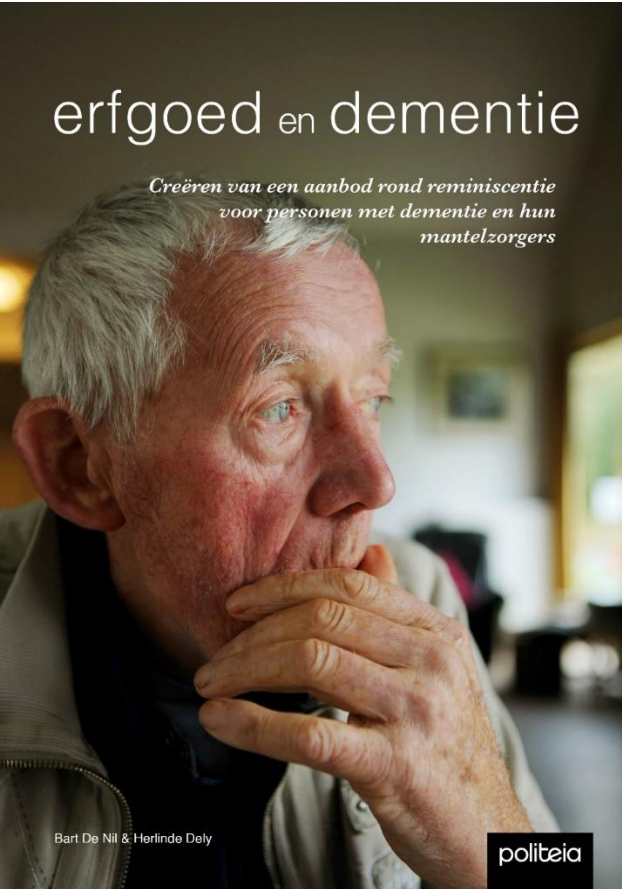
NIEUWE INTERESSES
ONTDEKKEN EN
COMPETENTIES LEREN

KALMERE GEVOELENS,
LEIDENDE NAAR MINDER
ANGSTEN



erfgoed en dementie

Creëren van een aanbod rond herinnering voor personen met dementie en hun mantelzorgers



Bart De Nil & Herlinde Dely

politeia

Meer dan erfgoed

Erfgoedcollecties, gezondheid en welzijn



Bart De Nil & Ans Van de Cotte

politeia

Autismevriendelijk museum

Het creëren van een toegankelijk museumbezoek voor kinderen en jongeren met autisme



Bart De Nil & Liesa Rutsaert

politeia

Cultureel erfgoed voor welzijn

Naar een raamwerk voor interventies met cultureel erfgoed voor welzijn en gezondheid



Bart De Nil (red.)

politeia





Methodieken

- Object handling
- Object storytelling
- Samen maken
- Groene zorg
- Reminiscentie
- Visual Thinking Strategies

Kracht van objecten



**HUIS
VAN
ALIJN**
Outreachlab
ERFGOED VOOR WELZIJN

**Gelieve
aan te raken**

WELKOM IN DE COLLECTIEBIBLIOTHEEK

De collectiebibliotheek is een openbaar toegankelijk gebied. Het is niet toegestaan om de collectie te beschadigen of te vernemen. Het is niet toegestaan om de collectie te verspreiden of te kopiëren. Het is niet toegestaan om de collectie te gebruiken voor commerciële doeleinden. Het is niet toegestaan om de collectie te gebruiken voor politieke doeleinden. Het is niet toegestaan om de collectie te gebruiken voor religieuze doeleinden. Het is niet toegestaan om de collectie te gebruiken voor andere doeleinden.



Kracht van verhalen

K L O O S T E R
S P U L L E N

Samen maken



Groene zorg



Tweaken van de activiteiten

Wat leerden we bij FARO?





Duurzame samenwerking

... doen, is niet de beste toekomststrategie. Als ...
om in de toekomst duurzaam verder te w...
actuele maatschappelijke uitdagingen...
noden, sociale economie ... Op d...
meerwaarde. Niet vanuit h...
behoeften én het beleid...
spanningsveld tussen...
werken met bepaalde...

De aandacht voor d...
of personen m...
komt' wann...
werking, er...
maken van het gebouw. Er moet diversiteit zijn in het personeelsbeleid, de collectievorming, de communicatie ... Daarenboven komt het erop aan om de instelling figuurlijk binnenste-de schoot geworpen krijgt. Denk dus niet vanuit het eigen perspectief maar vanuit de noden, behoeften én de leefwereld van de doelgroep die je wilt bereiken.

Op maatschappelijke uitdagingen en noden staat, in tegenstelling tot erfgoedprojecten, geen begin- en einddatum. Als de cultureel-erfgoedsector sociale meerwaarde wil creëren, dan is duurzaamheid dé achilleshiel. Bij de huidige erfgoedwerking zijn de impact en de lange-termijnresultaten zo goed als nihil. Het lijkt misschien utopisch, maar we moeten radicaal



Impact = een lange termijn

Evidence based



Belang van zorgplaatsen





Hoe laat u een gemeenschap online groeien?



BART DE NIL
bart.denil@faro.be



Meer van deze auteur



Conferentie 'Cultural Heritage for Mental Health 2' wordt uitgesteld



Neem live of online deel aan Cultural Heritage for Mental Health 2



Een tijdje geleden kon u op deze blog lezen over hoe Community Solutions North West in het Engelse Lancashire inzet op gemeenschapswerk en de ondersteuning van kwetsbare volwassenen. We namen u mee



Met veel dank aan Bart De Nil en Liesa Rutsaert

<https://faro.be/kennis/inclusief-werken/aanbod-voor-ouderen-en-mensen-met-dementie>



mieke.vandoorselaer@faro.be

faro.be

cultuur noordrand

Smakelijk!

Wanneer kunst en woonzorg
samenwerken

Wzc Ter Stelten –
Merchtem

18.04.2023